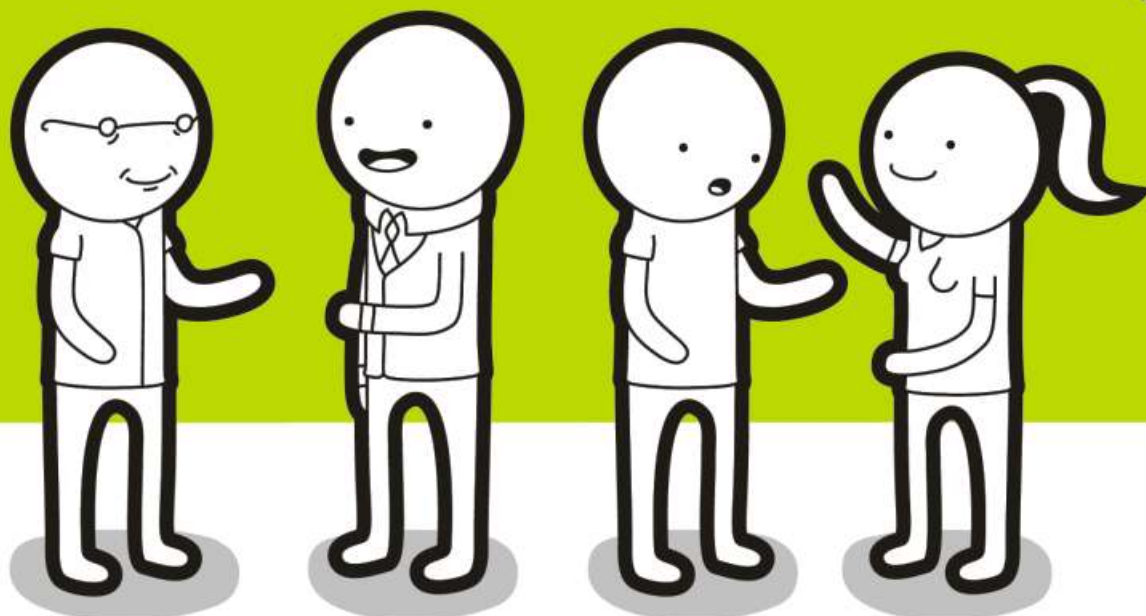


Dia Nacional do Aposentado: você no Rio de Janeiro

+ Saiba mais na pág **07**

Ilustrações | Júlio Klenker



PAG

03

Fachesf ganha Prêmio
Aberje mais uma vez

PAG

06

Central implanta
atendimento descentralizado

 **NOTA DA DIRETORIA**

Prezado participante, Prezado participante, fique atento

Nas últimas semanas, a Fachesf tem recebido citações judiciais de alguns Participantes que ingressaram na justiça para suspender o desconto mensal de 3,08% que é feito por todos os Aposentados e Pensionistas, a título de contribuição à Fachesf, sob a alegação de que essa cobrança seria ilegal. Tais ações judiciais teriam sido incentivadas por panfletos distribuídos por uma instituição associativa que sequer explica do que se trata a referida contribuição.

A Fachesf, por seu dever institucional e permanente Foco no Participante – um dos seus principais Valores –, vem esclarecer os detalhes dessa questão, visando evitar que seus Participantes Assistidos sejam induzidos ao erro, entrando com processos gerados pela incorreta interpretação do destino desses recursos.

A cobrança dessa taxa está regulamentada tanto pela antiga Lei 6.435/1977, quanto pelas atuais Leis Complementares 108 e 109, ambas de 2001, que consideram a contribuição como elemento essencial para manutenção dos planos e

da entidade administradora do patrimônio. Além disso, vale destacar que o Superior Tribunal de Justiça também reconhece que “as entidades de previdência privada fechada administram planos, mas não são as detentoras de seu patrimônio, que é constituído com o objetivo de assegurar o custeio das despesas comuns, de sorte que a indevida isenção de contribuição, em prejuízo de terceiros, é providência vedada pelo artigo 3º, VI da Lei Complementar 109/2001, que impõe ao Estado proteger os interesses dos participantes e assistidos dos planos de benefícios” (Recurso Especial 814.465/MS, relator: Ministro Luís Felipe Salomão).

De forma clara e objetiva, o desconto de 3,08% busca atender a duas necessidades: a primeira diz respeito ao percentual de 2,8%, destinado à constituição das reservas garantidoras de benefícios, fundos e provisões, conforme determinado pela legislação; a segunda, equivalente aos 0,28% restantes, corresponde à manutenção das despesas administrativas e operacionais que garantem, somada aos aportes dos Ativos e da Patroci-

nadora Chesf, o funcionamento da Fachesf. É importante ressaltar que caso não houvesse cobertura financeira suficiente para bancar esses custos, a Fundação ficaria impossibilitada de manter suas atividades.

Diante de tudo o que foi dito, reforçamos que Interromper o recolhimento da contribuição de 3,08% dos Aposentados e Pensionistas significa pôr em risco não somente o equilíbrio dos Planos e o pagamento das suplementações atuais e futuras, mas a prestação dos serviços oferecidos pela entidade. Por essa razão, antes de tomar qualquer iniciativa no sentido de tentar suspender judicialmente o pagamento dessa taxa, procure a Central de Relacionamento ou uma de nossas Agências para entender detalhadamente a questão.

Na iminência de completar quatro décadas de existência, vale lembrar que a Fachesf pertence a todos os seus Participantes e precisa de cada um para continuar oferecendo um serviço de qualidade, realizado com transparência, solidez e seriedade. ■

Diretoria Executiva da Fachesf

 **EXPEDIENTE**

O Jornal da Fachesf é uma publicação bimestral da Fundação Chesf de Assistência e Seguridade Social - Fachesf.

jornaldafachesf@fachesf.com.br
Fone: (81) 3412.7508

[Tiragem] 9 mil exemplares

[Edição e revisão]

Laura Jane de Lima

[Redação]

Nathalia Duprat
(DRT-PE 2932)

[Fotos]

Assessoria de Comunicação
Institucional

[Comissão de Pauta]

Laura Lima
Nathalia Duprat
Valcenir Lisboa
Wanessa Cysneiros
Anita Telles

[Projeto Gráfico]

Corisco Design

[Diretoria Executiva]

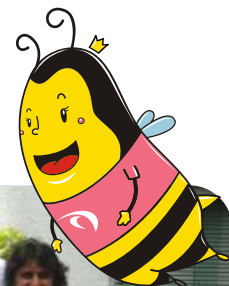
Presidente
Clayton Ferraz de Paiva

Diretor de Admin. e Finanças
Luiz Ricardo da Câmara Lima

Diretora de Benefícios
Maria da Salete Cordeiro
de Sousa

! PRÊMIO

Fachesf vence Prêmio Aberje Norte-Nordeste pelo segundo ano consecutivo



Pelo segundo ano consecutivo, a Fachesf é vencedora regional Norte/Nordeste do Prêmio Aberje 2011, promovido pela Associação Brasileira de Comunicação Empresarial. Desta vez, a Fundação foi premiada na categoria Comunicação e Relacionamento com o Público Interno com o trabalho “O zum-zum-zum vai começar”, criado para divulgar e mobilizar a Pesquisa de Satisfação e Clima 2011.

O desenvolvimento e a execução da campanha foram realizados internamente pela equipe da Assessoria de Comunicação Institucional, que contou com a importante parceria da Assessoria de Recursos Humanos, coordenadora do projeto, e total apoio da Diretoria Executiva. O sucesso da ação deveu-se ainda ao envolvimento dos empregados – um total de 92% do corpo funcional aderiu à Pesquisa –, que contribuíram com sugestões e dicas para a melhoria do clima da Fachesf, conseqüentemente, para o aperfeiçoamento do atendimento a todos os Participantes.

Concorrendo ao lado de gigantes do cenário nacional como Petrobras, Vale, Fiat, O Boticário e Volkswagen do Brasil, a Fachesf é a única empresa do segmento de previdência complementar a ser contemplada na 37ª



Campanha mobilizou diferentes áreas

edição do Prêmio Aberje, considerado atualmente como o principal reconhecimento nacional de excelência em comunicação empresarial.

Em outubro, a Fundação participou, com todos os demais vencedores regionais, de uma audiência pública para concorrer à premiação nacional. O resultado será divulgado no dia 24 de novembro. Caso queira conhecer um pouco mais sobre a campanha “O zum-zum-zum vai começar”, acesse o canal Variedades da TV Fachesf (www.fachesf.com.br). ■

! PALESTRA

“Ousem, criem, sejam visionários”

Foi com essa recomendação que o presidente da Fachesf, Clayton Ferraz de Paiva, encerrou sua participação no 9º Encontro Nacional dos Profissionais de Recursos Humanos, realizado em outubro, no Rio de Janeiro (RJ), pela Associação Brasileira das Entidades Fechadas de Previdência Complementar (Abrapp). Diante de uma atenta plateia, ele falou sobre a importância do treinamento e do desenvolvimento dos profissionais desta área e reforçou a necessidade de os gestores serem preparados para formar equipes comprometidas e capacitadas para desempenhar suas funções com excelência.

Segundo Clayton Ferraz, em um ambiente competitivo como o atual, é fundamental que os profissionais de Recursos Humanos das Entidades Fechadas de



Previdência Complementar sejam motivados o tempo inteiro a inovar, reinventar seus processos e traçar caminhos que permitam aos empregados o acesso às melhores práticas para atender bem a todos os Participantes Ativos e Assistidos. ■



BALANÇO 2011

Diretoria de Benefícios: gestão com foco no Participante



A Diretoria de Benefícios da Fachesf traz a todos os Participantes um balanço das principais ações realizadas em sua gestão no ano de 2011. Todas as atividades tiveram como foco a satisfação dos Ativos, Aposentados e Pensionistas e o atendimento às exigências legais e institucionais da Fundação. ■

Principais Ações | 2011

Reuniões programadas com a Diretoria de Benefícios

Foi disponibilizada uma agenda exclusiva para atendimento presencial dos Participantes com a Diretora de Benefícios, Salete Cordeiro, sem que se deixasse de receber aqueles que buscam contato em dias não agendados. De janeiro a outubro de 2011, foram atendidas 265 pessoas (entre Ativos e Assistidos) na sede da Fundação, no Recife (PE), além de outros 121 atendimentos por telefone.

Ciclo de Palestras 'A Fachesf que Queremos'

No decorrer de 2011, foi realizada uma série de palestras do Ciclo "A Fachesf que queremos", dirigida para Ativos e Assistidos, em quase todas as regionais atendidas pela Fundação. Durante esses encontros, que fazem parte do Programa de Educação Previdenciária da Fachesf, os Participantes tiveram a oportunidade de debater assuntos importantes, tais como Planos Previdenciários, Contribuição Eficiente, os desafios e a representatividade da Fachesf dentro do sistema dos fundos de pensão, entre outros. Além disso, foram esclarecidas questões sobre a atual posição do Plano de Saúde para os Aposentados, que está sendo construído pelo GT Apoio Médico aos Aposentados e Pensionistas do Sistema Eletrobras (Amap).

Locais visitados: Sede da Chesf, Xingó, Paulo Afonso, Salvador, Itaparica, Camaçari, Aracaju, Itabaiana, Rio Largo, Jardim, Maceió, Garanhuns, Angelim, Fortaleza, Teresina, Petrolina e Sobradinho. Até o final do ano, as palestras serão levadas também para as localidades de Campina Grande e Natal.

Ações da Gerência de Concessão de Benefícios - BGC

Em decorrência do Plano de Desligamento (PDVP) promovido pela Chesf, a Gerência de Concessão de Benefícios (BGC) encaminhou cartas aos elegíveis e participou de diversas palestras esclarecendo todos os detalhes sobre os benefícios praticados pela Fachesf. A área também elaborou uma cartilha dirigida a esses Participantes contendo orientações específicas sobre a fase pós-aposentadoria. Com o aumento nas solicitações de aposentadoria estimuladas pelo PDVP, a Fachesf adotou ainda uma série de ações para atender rapidamente à demanda, de forma a não prejudicar os Participantes envolvidos.

Ações | 2011

Ações da Central de Relacionamento · BCR

No período de janeiro a setembro de 2011, a Central de Relacionamento da Fachesf (BCR) realizou um amplo trabalho de atendimento aos Participantes, refletido nos números a seguir:

- Total de atendimentos (Presencial e Teleatendimento) = 35.176
- Total de manifestações/informações sobre os produtos Fachesf = 46.767
- Total de atendimentos através e-mail e Fale Conosco = 4.284
- Total de autorizações/procedimentos de saúde = 74.920

Também merecem destaque as seguintes ações:

- Implantação do atendimento telefônico 24 horas na Central de Relacionamento;
- Criação de um modelo de atendimento descentralizado nas cidades de Petrolina, Garanhuns e Angelim (veja matéria na página seguinte);
- Aperfeiçoamento no atendimento telefônico da Central de Relacionamento, que passou a receber ligações de telefone celular originadas em diversas localidades do País.

Ações da Gerência de Manutenção de Benefícios · BGM

Área responsável pela folha de pagamento de todos os Aposentados e Pensionistas, a Gerência de Manutenção de Benefícios (BGM) alcançou, no período de janeiro a setembro de 2011, os seguintes números:

- 485 novos processos foram incluídos na folha;
- 151 Assistidos tiveram seus benefícios revistos;

- 5.514 Assistidos e 1.929 pensionistas receberam suas suplementações rigorosamente nas datas definidas no calendário de pagamento estabelecido no início de 2011.

O processo de Recadastramento dos Assistidos, atividade sob coordenação da BGM, apresentou resultados bastante satisfatórios, atendendo à legislação e aos interesses dos Participantes e da própria Fachesf. O mesmo vale para a renovação da apólice do Seguro de Vida em Grupo, que obteve uma redução de 1,78% no valor pago pelo segurado, em relação a 2010. Cabe ressaltar ainda o esforço da Fundação no sentido de buscar novas adesões ao Seguro, visando ao equilíbrio da faixa etária do grupo. Nos últimos meses, mais de 250 empregados da Chesf aderiram ao Seguro de Vida.

Outras Realizações

Sob a coordenação da Diretoria de Benefícios, a Fachesf está atuando na criação e implantação do novo Plano Instituidor, desenvolvido por um grupo de trabalho composto de representantes de todas as áreas da Fundação. O projeto é uma das principais estratégias da Fachesf para o próximo ano.

A Diretora de Benefícios, Salete Cordeiro, que representa a Fachesf na Comissão Técnica Nacional de Seguridade (CTNS) da Associação Brasileira as Entidades Fechadas de Previdência Complementar (Abrapp), apresentou uma palestra no último Encontro de Profissionais de Benefícios – EPB, onde falou sobre Educação Previdenciária, tendo como foco a Fachesf.

No sentido de intensificar o debate sobre os benefícios futuros de um eficiente planejamento previdenciário e financeiro, a Diretoria de Benefícios tem aproveitado todas as oportunidades possíveis para informar e conscientizar os Participantes Ativos da importância da Contribuição Eficiente e do não resgate da Reserva de Poupança do Plano, além de incentivar os novos empregados da Chesf a se associarem à Fundação.

! CENTRAL DE RELACIONAMENTO

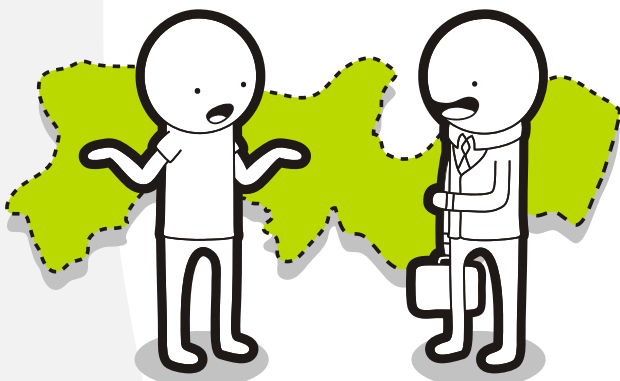
Atendimento descentralizado traz mais comodidade aos Participantes

Visando atender à crescente demanda registrada nas cidades de Petrolina (PE) e Juazeiro (BA), ambas distantes da Agência da Fachesf de Sobradinho (FASB), a Central de Relacionamento (BCR) desenvolveu um novo tipo de atendimento dirigido aos Participantes residentes dessas localidades como forma de lhes proporcionar mais conforto e comodidade.

Desde outubro, o agente de Sobradinho desloca-se, uma vez por semana, para Petrolina, onde fica à disposição dos Ativos e Assistidos da região para prestar o mesmo tipo de atendimento atualmente realizado nas Agências, tais como reembolsos, solicitações de empréstimo e esclarecimento de dúvidas, entre outros.

Segundo Valcenir Lisboa, gerente da BCR, o novo formato, apesar de funcionar ainda em caráter experimental, já conquistou a satisfação dos moradores das regiões atendidas, que agora contam com um representante da Fachesf mais próximo de suas residências e não precisam se locomover até Sobradinho. “A necessidade por esse tipo de atendimento foi identificada durante as visitas realizadas pela Diretora de Benefícios em todas as cidades atendidas pela Fundação”, explica Valcenir Lisboa.

O mesmo tipo de atendimento está sendo implantando também nos municípios de Angelim (PE) e Garanhuns (PE). Confira ao lado o calendário previsto para os próximos meses. Em caso de dúvidas, entre em contato com a Central de Relacionamento (0800.281.7533). ■



Angelim | PE

Local | Subestação de Angelim
Atendimento | Ativos

Data	Horário
21/11/2011	8h30 às 11h30
02/12/2011	14h às 16h30
16/12/2011	14h às 16h30
26/12/2011	8h30 às 11h30

Garanhuns | PE

Local | Garanhuns Hotel Colinas
Atendimento | Assistidos

Data	Horário
21/11/2011	14h às 16h30
02/12/2011	8h30 às 11h30
16/12/2011	8h30 às 11h30
26/12/2011	14h às 16h30

Petrolina | PE

Local | Hotel Petrolina Palace (Auditório 2)
Atendimento | Ativos e Assistidos

Data	Horário
25/11/2011	8h às 12h
	13h30 às 17h
07/12/2011	8h às 12h
	13h30 às 17h


PROMOÇÃO

Dia Nacional do Aposentado: a Fachesf leva você ao Rio de Janeiro



Em 2012, a Fachesf dará mais um passo na consolidação de sua história: completará quatro décadas de atuação no segmento de Previdência Complementar, contribuindo para a melhoria da qualidade de vida de milhares de Participantes. Neste ano, a Fundação realizará diversas ações e eventos especiais com o objetivo não somente de festejar esse importante marco, mas de aproximar ainda mais seu relacionamento com todos os Ativos e Assistidos.

O projeto “Fachesf 40 anos” terá início em 24 de janeiro, quando é comemorado o Dia Nacional do Aposentado. Nesta ocasião, a Associação Brasileira das Entidades Fechadas de Previdência Complementar (Abrapp) realizará seu tradicional encontro na cidade do Rio de Janeiro (RJ), reunindo suplementados de fundações de todo o País para receber uma homenagem especial.

Para proporcionar a todos os Assistidos a chance de participar do evento – que já faz parte do calendário oficial das Entidades Fechadas de Previdência Complementar –, a Fachesf vai sortear dois Aposentados que representarão todos os Assistidos da Fachesf e serão recebidos na Abrapp como convidados especiais. Todas as despesas da viagem (com direito a levar um acompanhante) serão pagas pela Fachesf.

Para participar do sorteio, preencha todos os campos do cupom da página seguinte e deposite-o na urna da Central de Relacionamento, no Recife (PE), ou entregue-o em uma das Agências Fachesf. Se preferir, envie o formulário para Rua do Paissandu, 58 – Boa Vista – Recife/PE – CEP: 50070-200, em nome da Assessoria de Comunicação Institucional. Boa sorte. ■

Os cupons devem ser enviados até o dia **23 de dezembro** de 2011.



Dia Nacional do Aposentado: eu quero participar!

Cupom de Inscrição

Nome

Matrícula (Exclusivo para aposentados)

Endereço

Nº

Complemento

Bairro

Cidade

CEP

Telefone ()

O que a Fachesf representa na sua vida?

Resposta

* É obrigatório o preenchimento de todos os campos acima.



**Impresso
Especial**

406501324-1/2002/ECT/DR/PE
FACHESF

CORREIOS